

DOSSIER DE PRESSE

20^{ème} festival le 30 janvier puis du 23 mars au 1^{er} avril 2012

Dans le cadre des "Saisons musicales de Saint-Cosme",
le Conseil général d'Indre-et-Loire présente

le **20**^{ème}
printemps
musical de
saint-cosme

parrainé par
Bernard LAVILLIERS

30 janvier
du 23 mars
au 1^{er} avril 2012



CONTACT PRESSE

Anne LE BARH - Mathieu HERZOG

02 47 320 711 / 06 86 92 71 57 symphonia@wanadoo.fr

20^{ème} printemps musical de saint-cosme

30 janvier puis du 23 mars au 1er avril 2012
LA RICHE, près de TOURS (37520)

Il était une fois... la genèse de l'histoire.

Symphonia

Créée en 1992 par deux jeunes femmes tourangelles passionnées de musique de chambre et d'organisation, l'**association Symphonia**, régie par la loi 1901, s'est d'abord donné **mission de promouvoir les jeunes musiciens** lauréats de concours internationaux. Ainsi est **né, en mars 1993**, le printemps musical de saint-cosme **dédié plus particulièrement au pianiste Frank Braley**, 1er prix du concours international Reine Elisabeth de Belgique.

Au fil des années, **le festival a grandi, accueillant ceux qui tiennent aujourd'hui le haut de l'affiche**, notamment, Jean-Guihen Queyras, François-Frédéric Guy, Thierry Félix, Sophie Koch, Romain Guyot, les Quatuors Ysaÿe, Danel, Ebène, Emmanuel Pahud, Eric Le Sage, Isabelle Moretti, Hervé Joulain, Alexandre Tharaud... impossible de les citer tous !

Les personnalités du monde musical qui ont accordé la bienveillance de leur parrainage à chacune des éditions du festival, ont pu fouler à leur tour la scène du Prieuré dans une nouvelle saison, les musicales de saint-cosme, écloses en mai 2000. Par ordre d'apparition : **Christian Ivaldi, Alain Meunier, José van Dam, Michel Portal, Patrice Fontanarosa, Martial Solal, Gérard Caussé, Marielle Nordmann, Jean-Philippe Collard, Jean-François Heisser, Gary Hoffman, Patricia Petibon, Jean-Jacques Milteau et Ivry Gitlis.**

Revenue au printemps, l'histoire continue de s'inscrire avec plus de force chaque année grâce au talent des artistes, à la fidélité du public et, bien sûr, à la confiance des partenaires avec, depuis 2008, une **collaboration artistique confiée conjointement à Catherine Cier et Mathieu Herzog, membre du Quatuor Ebène.**



En 2012, le printemps musical de saint-cosme fête sa 20^{ème} édition du 23 mars au 1er avril avec un parrain à la hauteur de l'événement le chanteur **Bernard LAVILLIERS**.

Ce festival hors norme débutera dès le **lundi 30 janvier** avec un concert exceptionnel du Quatuor Ebène qui lancera les festivités **à La Pléiade de La Riche** (37).

Viendra ensuite le "vrai" printemps avec **neuf concerts donnés en majeure partie au Prieuré de Saint-Cosme**, seule la soirée du samedi 24 mars se déroulera à l'Espace Malraux de Joué-lès-Tours avec le concours événementiel de **Bernard LAVILLIERS** dans deux registres différents :

- ◆ **à 18h** avec une « Ballade impressionniste » dédiée à la poésie de Verlaine, Rimbaud, Aragon..., un concert entre mélodie et chanson française avec les pianistes Shani Diluka et Romain Descharmes, le Quatuor Ebène et la soprano Marion Tassou ;
- ◆ puis, **à 21h30**, dans un programme jazz et chansons, "Fiction" avec le Quatuor Ebène et le batteur Richard Héry.

Conçu comme une suite de temps forts symboliques d'un parcours musical aussi exigeant et qu'éclectique, ce 20^{ème} opus offrira aussi :

- ◆ la soirée d'ouverture le vendredi 23 mars avec Frank BRALEY pour lequel le festival a vu le jour,
- ◆ une nouveauté avec "Une leçon de musique" du violoncelliste Jérôme PERNOO le dimanche 25,
- ◆ la journée de fête, le samedi 31 mars, qui proposera 4 concerts grâce à la participation de plus de 30 musiciens, tous invités des éditions précédentes,
- ◆ le concert de clôture, le dimanche 1er avril, qui permettra d'entendre l'Orchestre du Petit Lion dirigé par Raphaël Merlin avec deux solistes : la harpiste Isabelle Moretti et la soprano Corinne Sertillanges.

Fidèle à sa ligne artistique, le printemps musical ouvre la scène très largement : musique classique, instrumentale et lyrique, poésie, jazz, chanson française et propose aussi restauration, accueil des jeunes enfants, rencontres avec les artistes, visites gratuites des jardins et du monument, pour vivre des moments mémorables au cœur des jardins du Prieuré.

20^{ème} printemps musical de saint-cosme
samedi 24 mars 2012
ESPACE MALRAUX -JOUÉ-LÈS-TOURS (37300)

Le parrain : Bernard LAVILLIERS

LE MOT DU PARRAIN

Parrainer un festival classique est une première mais pour cette 20ème édition du printemps musical, une occasion est rêvée ! Je salue ici un parcours d'engagement pour la diffusion de la musique et la promotion essentielle des jeunes musiciens. La scène offre les moments les plus exaltants de rencontres, de partage et de bonheur.

Mêler les genres, marier mots et musique à la croisée des générations m'a fait accepter ces deux concerts totalement inédits que je me réjouis d'offrir au public pour fêter ensemble 20 printemps prometteurs aux côtés de mes amis musiciens classiques. Je vous attends tous très nombreux au rendez-vous de nos univers.



BIOGRAPHIE

Chanteur engagé, rocker itinérant et artiste contestataire, Bernard Lavilliers est un poète incontournable de la chanson.

Né en 1946 à Saint-Etienne, il est depuis les années 70, un témoin particulier des douleurs et des maux du monde, que ce soit ici ou ailleurs. Il a cependant un petit faible pour l'hémisphère sud avec lequel il est se sent en osmose : Sertao, Stand the ghetto... Son écriture est très influencée par Léo Ferré.

Avant-gardiste de la world music, il a travaillé avec des musiciens et chanteurs, tels que Ray Barretto d'origine cubaine, ou Monty Alexander, pianiste jamaïcain de jazz, ou encore Jimmy Cliff, chanteur jamaïcain. En 2007, il signe son retour avec un album aux sources du reggae, Samedi soir à Beyrouth. Un album reggae réalisé à Kingston en Jamaïque et à Memphis aux États-Unis avec des musiciens locaux.

Le poète propose en 2010 l'opus Causes perdues et Musiques tropicales (Barclay). Le titre est directement inspiré d'un entretien entre le chanteur et François Mitterrand qu'il lui demanda lors d'un entretien à l'Élysée ce qu'il faisait, Lavilliers lui répondit : «Comme d'habitude, je chante les causes perdues sur des musiques tropicales...»

DEUX CONCERTS ÉVÉNEMENT TOTALEMENT INÉDITS

**à 18h : "Ballade impressionniste",
un spectacle unique et inédit entre classique et populaire**

interprété par l'immense artiste qu'est Bernard Lavilliers entouré de sept jeunes musiciens classiques parmi les plus talentueux de leur génération : le Quatuor Ebène, Victoire de la musique 2010, l'un des ensembles les plus en vogue du moment, les pianistes Shani Diluka et Romain Descharmes, parfaits représentants de la nouvelle vague des pianistes français et la lumineuse soprano colorature Marion Tassou.

Conçu comme un voyage impressionniste autour des plus belles chansons françaises de Léo Ferré, Jacques Brel ou Yves Montand et des musiques de Debussy, Ravel, Satie ou Fauré, ce concert offre un hymne sans précédent à l'alchimie des mots de nos plus grands poètes : Verlaine, Rimbaud, Baudelaire, Aragon...

à 21h30 : "Fiction"

Avec la participation exceptionnelle de Bernard Lavilliers, le Quatuor Ebène oublie ses classiques et revisite les grands succès de ce poète chanteur à la voix inimitable ainsi que des standards du jazz, de la pop, des musiques de films et musiques du monde. Avec la complicité du batteur Richard Héry.

20^{ème} printemps musical de saint-cosme
30 janvier puis du 23 mars au 1er avril 2012
LA RICHE, près de TOURS (37520)

soirée inaugurale

LUNDI 30 JANVIER :

La Pléiade - La Riche

- ◆ 19h - Cocktail offert par la Ville de La Riche
- ◆ 20h - Musique de chambre

Quatuor ÉBÈNE

Pierre Colombet, violoniste
Gabriel Le Magadure, violoniste
Mathieu Herzog, altiste
Raphaël Merlin, violoncelliste

premier week-end

VENDREDI 23 MARS : "Premiers pas"

Prieuré de Saint-Cosme - La Riche

- ◆ 20h - Musique de chambre

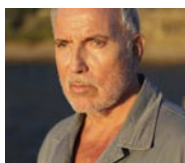
Frank BRALEY, pianiste
Sarah NEMTANU, violoniste
Mathieu HERZOG, altiste
Nicolas ALTSTAEDT, violoncelliste



SAMEDI 24 MARS : 2 concerts totalement inédits

Espace Malraux - Joué-lès-Tours

- ◆ 18h - "Ballade impressionniste"



Bernard LAVILLIERS

Shani DILUKA, pianiste
Romain DESCHARMES, pianiste
Marion TASSOU, soprano
Quatuor ÉBÈNE

Voyage impressionniste autour des plus belles chansons françaises de Léo Ferré, Jacques Brel ou Yves Montand et des musiques de Debussy, Ravel, Satie ou Fauré, ce concert offre un hymne sans précédent à l'alchimie des mots de nos plus grands poètes : Verlaine, Rimbaud, Baudelaire, Aragon...

- ◆ 21h30 - "Fiction"

Quatuor ÉBÈNE
Richard HÉRY, batteur

avec Bernard LAVILLIERS



Le Quatuor Ébène oublie ses classiques et revisite les grands succès de ce poète chanteur à la voix inimitable ainsi que des standards du jazz, de la pop, des musiques de films et musiques du monde.

DIMANCHE 25 MARS : 2 concerts
Prieuré de Saint-Cosme - La Riche

- ◆ **11h - Masterclass-concert**
"Pourquoi Beethoven était-il si malpoli ?"

Jérôme PERNOO, violoncelliste
et 4 de ses élèves du CNSMD de Paris
Karine SÉLO, pianiste



- ◆ **15h30 - Musique de chambre**
"Au bout des doigts"

Marie-Josèphe JUDE, pianiste
Akiko YAMAMOTO, pianiste
Quatuor RAPHAËL
Jérôme PERNOO, violoncelliste



second week-end

VENDREDI 30 MARS : "Dream team"
Prieuré de Saint-Cosme - La Riche

- ◆ **20h - Musique de chambre**

Bertrand CHAMAYOU, pianiste



Quatuor ÉBÈNE
Pierre Colombet, violoniste
Gabriel Le Magadure, violoniste
Mathieu Herzog, altiste
Raphaël Merlin, violoncelliste



SAMEDI 31 MARS : "Place à la fête"
Prieuré de Saint-Cosme - La Riche

- ◆ **14h, 16h, 18h et 21h**

Des parrains du festival comme Alain MEUNIER, Gary HOFFMAN ou Jean-Jacques MILTEAU aux invités de la première heure comme Frank Braley et Corinne Sertillanges, près de trente musiciens vont animer cette journée exceptionnelle et interpréter les œuvres les plus emblématiques ou les plus festives pour le grand bonheur de se retrouver autour de la musique sous le signe de l'amitié !

A ce jour, quelques-uns de ceux qui ont répondu favorablement à notre invitation : Arnaud THORETTE, Sébastien VAN KUIJK, Jérôme PERNOO, Manu GALVIN, Akiko YAMAMOTO, Shani DILUKA, Isabelle MORETTI, Marion TASSOU, David KADOUCH, Bertrand CHAMAYOU, Yaron HERMAN, les Quatuors EBÈNE, ARDEO, DANEL...

la fête

DIMANCHE 1er AVRIL : "Feu d'artifice"
Prieuré de Saint-Cosme - La Riche

- ◆ **part de clôture**



L'Orchestre du Petit Lion
Raphaël MERLIN, chef d'orchestre

Isabelle MORETTI, harpiste
Corinne SERTILLANGES, soprano



20^{ème} printemps musical de saint-cosme

30 janvier puis du 23 mars au 1er avril 2012
LA RICHE, près de TOURS (37520)

Pratique

Le festival en détail sur internet : www.lesmusicales.fr
photos et biographies téléchargeables

Réservations :

par correspondance à *Symphonia*
réservez effective à réception du règlement

par téléphone au 02 47 320 711

sur place 30 minutes avant chaque concert

FNAC Fnac - Carrefour - Magasins U - Géant
www.fnac.com
0892 68 36 22 (0,34 € la minute)

Tarifs :

de 8 à 23 euros au Prieuré

de 8 à 37 euros à l'Espace Malraux

formules d'abonnements

tarifs réduits pour les demandeurs d'emploi

chéquier CLARC...

Accès :

au Prieuré

rue Ronsard à La Riche à 5 minutes du centre de Tours

par l'autoroute A10

en provenance de Paris (240 km) : sortie 20

en provenance de Poitiers (100 km) : sortie 24

direction Saumur

SNCF : gare de Tours

bus : ligne 3A - arrêt "La Pléiade"

Le monument est ouvert tous les jours

du 15 mars au 30 avril de 10h à 18h

Boutique - Accès personnes à mobilité réduite

Aire de stationnement gratuite autocars et voitures



à l'Espace Malraux

Allée André Malraux

à 15 minutes du centre de Tours

par l'autoroute A10

en provenance de Paris (245 km) : sortie 24

en provenance de Poitiers (98 km) : sortie 24

direction Saumur

SNCF : gare de Tours

bus : ligne 1A - arrêt Joué centre

puis ligne 30 - arrêt « Espace Malraux »

Aire de stationnement gratuite autocars et voitures

Le 20^{ème} festival est organisé par l'association SYMPHONIA.

siège social : 21 rue de Beauvoir 37540 SAINT-CYR-SUR-LOIRE - FRANCE

administration : Anne LE BARH 06 86 92 71 57

direction artistique : Catherine CIER 06 30 83 81 69

directeur artistique invité : Mathieu HERZOG, membre du Quatuor Ébène

email : symphonia@wanadoo.fr

site : www.lesmusicales.fr

fax : 02 47 41 70 29

